

Конкурентная карта (мотивированное обоснование выбора поставщика по упрощенному способу закупки)
на закупку: Приборы учета электроэнергии
наименование продукции/услуги

Закупка осуществляется только среди субъектов малого и среднего предпринимательства

№ п/п	Критерии	Наименование фирмы-участника		
		ННПО им. М.В. Фрунзе	Elster Метроника	Энергомера
	Продукция/услуги, в т.ч.	Цены указаны без НДС, руб.	Цены указаны без НДС, руб.	Цены указаны без НДС, руб.
1	Тип прибора учета	СЭТ-4ТМ.03М	A1805RAL-R4G-DW-3	СЕ303 S31 503 JGVZ GS01
2	Цена	22 879,66	30 966,67	22 119,49
3	Параметры	кл.т. 05S/I; 3*(57,7-115)/(100-200); 5(10)A; 8 каналов учета, оптопорт + 2*RS-485, резервное питание	кл.т. 05S/I; 3*(57,7-220)/(100-380); 5(10)A; 8 каналов учета, оптопорт + 2*RS-485, резервное питание	кл.т. 05S/0,5; 3*(57,7-100)/(100-200); 5(10)A; 8 каналов учета, оптопорт + RS-485
4	Межповторный интервал	14 лет	12 лет	16 лет
5	Срок поставки	30 дней	30 дней	30 дней
6	Комментарии			
7	Обоснование выбора поставщика	Выбор приборов учета СЭТ-4ТМ.03М, в связи с тем, что в существующей АИИС КУЭ ЕвразЭнергоТранс используются приборы учета данного производителя, это позволит обеспечить оптимальную базу запасных частей, единообразие элементной базы, ремонтпригодность.		

Закупающий сотрудник:



М.А. Труфкин

АКЦИОНЕРНОЕ ОБЩЕСТВО «НИЖЕГОРОДСКОЕ НАУЧНО-ПРОИЗВОДСТВЕННОЕ ОБЪЕДИНЕНИЕ ИМЕНИ М.В. ФРУНЗЕ»
(АО «НПО имени М.В. Фрунзе»)



ПРАВИЛО (ОК 4.0.01)

№	Наименование оборудования	Вид	Назначение	Мощность, кВт	Эксплуатационные характеристики	Срок службы, лет	Гарантийный срок, лет	Факт	Примечание	Цена, руб.
1. ОДНОВАЗНЫЕ ОДНОТАРИФНЫЕ СЧЕТЧИКИ										
1	СЧО-115.702 Ш+Т	1	1	1	5(60) 1(100) 0-40 +95	1	1	нет	счетчик электроэнергии	650
2	СЧО-115.702 Ш+Т	1	1	1	5(60) 1(100) 0-40 +95	1	1	нет	счетчик электроэнергии	650
3	СЧО-115.702 Ш+Т	1	1	1	5(60) 1(100) 0-40 +95	1	1	нет	счетчик электроэнергии	650
4	СЧО-115.702 Ш+Т	1	1	1	5(60) 1(100) 0-40 +95	1	1	нет	счетчик электроэнергии	650
5	СЧО-115.702 Ш+Т	1	1	1	5(60) 1(100) 0-40 +95	1	1	нет	счетчик электроэнергии	650
6	СЧО-115.702 Ш+Т	1	1	1	5(60) 1(100) 0-40 +95	1	1	нет	счетчик электроэнергии	650
2. ОДНОВАЗНЫЕ МНОГОТАРИФНЫЕ СЧЕТЧИКИ										
1	МАК-10АТ.21Ш.210С	1	1	1	5(60) 1(100) 0-40 +95	1	1	нет	счетчик электроэнергии	1100
2	МАК-10АТ.21Ш.210С	1	1	1	5(60) 1(100) 0-40 +95	1	1	нет	счетчик электроэнергии	1100
3	МАК-10АТ.21Ш.210С	1	1	1	5(60) 1(100) 0-40 +95	1	1	нет	счетчик электроэнергии	1100
4	МАК-10АТ.21Ш.210С	1	1	1	5(60) 1(100) 0-40 +95	1	1	нет	счетчик электроэнергии	1100
5	МАК-10АТ.21Ш.210С	1	1	1	5(60) 1(100) 0-40 +95	1	1	нет	счетчик электроэнергии	1100
6	МАК-10АТ.21Ш.210С	1	1	1	5(60) 1(100) 0-40 +95	1	1	нет	счетчик электроэнергии	1100
7	МАК-10АТ.21Ш.210С	1	1	1	5(60) 1(100) 0-40 +95	1	1	нет	счетчик электроэнергии	1100
8	МАК-10АТ.21Ш.210С	1	1	1	5(60) 1(100) 0-40 +95	1	1	нет	счетчик электроэнергии	1100
9	МАК-10АТ.21Ш.210С	1	1	1	5(60) 1(100) 0-40 +95	1	1	нет	счетчик электроэнергии	1100
10	МАК-10АТ.21Ш.210С	1	1	1	5(60) 1(100) 0-40 +95	1	1	нет	счетчик электроэнергии	1100
11	МАК-10АТ.21Ш.210С	1	1	1	5(60) 1(100) 0-40 +95	1	1	нет	счетчик электроэнергии	1100
12	МАК-10АТ.21Ш.210С	1	1	1	5(60) 1(100) 0-40 +95	1	1	нет	счетчик электроэнергии	1100
3. ОДНОВАЗНЫЕ МНОГОТАРИФНЫЕ СЧЕТЧИКИ										
1	МАК-10АТ.21Ш.210С	1	1	1	5(60) 1(100) 0-40 +95	1	1	нет	счетчик электроэнергии	1100
2	МАК-10АТ.21Ш.210С	1	1	1	5(60) 1(100) 0-40 +95	1	1	нет	счетчик электроэнергии	1100
3	МАК-10АТ.21Ш.210С	1	1	1	5(60) 1(100) 0-40 +95	1	1	нет	счетчик электроэнергии	1100
4	МАК-10АТ.21Ш.210С	1	1	1	5(60) 1(100) 0-40 +95	1	1	нет	счетчик электроэнергии	1100
5	МАК-10АТ.21Ш.210С	1	1	1	5(60) 1(100) 0-40 +95	1	1	нет	счетчик электроэнергии	1100
6	МАК-10АТ.21Ш.210С	1	1	1	5(60) 1(100) 0-40 +95	1	1	нет	счетчик электроэнергии	1100
7	МАК-10АТ.21Ш.210С	1	1	1	5(60) 1(100) 0-40 +95	1	1	нет	счетчик электроэнергии	1100
8	МАК-10АТ.21Ш.210С	1	1	1	5(60) 1(100) 0-40 +95	1	1	нет	счетчик электроэнергии	1100
9	МАК-10АТ.21Ш.210С	1	1	1	5(60) 1(100) 0-40 +95	1	1	нет	счетчик электроэнергии	1100
10	МАК-10АТ.21Ш.210С	1	1	1	5(60) 1(100) 0-40 +95	1	1	нет	счетчик электроэнергии	1100
11	МАК-10АТ.21Ш.210С	1	1	1	5(60) 1(100) 0-40 +95	1	1	нет	счетчик электроэнергии	1100
12	МАК-10АТ.21Ш.210С	1	1	1	5(60) 1(100) 0-40 +95	1	1	нет	счетчик электроэнергии	1100
4. ОДНОВАЗНЫЕ МНОГОТАРИФНЫЕ СЧЕТЧИКИ										
1	МАК-10АТ.21Ш.210С	1	1	1	5(60) 1(100) 0-40 +95	1	1	нет	счетчик электроэнергии	1100
2	МАК-10АТ.21Ш.210С	1	1	1	5(60) 1(100) 0-40 +95	1	1	нет	счетчик электроэнергии	1100
3	МАК-10АТ.21Ш.210С	1	1	1	5(60) 1(100) 0-40 +95	1	1	нет	счетчик электроэнергии	1100
4	МАК-10АТ.21Ш.210С	1	1	1	5(60) 1(100) 0-40 +95	1	1	нет	счетчик электроэнергии	1100
5	МАК-10АТ.21Ш.210С	1	1	1	5(60) 1(100) 0-40 +95	1	1	нет	счетчик электроэнергии	1100
6	МАК-10АТ.21Ш.210С	1	1	1	5(60) 1(100) 0-40 +95	1	1	нет	счетчик электроэнергии	1100
7	МАК-10АТ.21Ш.210С	1	1	1	5(60) 1(100) 0-40 +95	1	1	нет	счетчик электроэнергии	1100
8	МАК-10АТ.21Ш.210С	1	1	1	5(60) 1(100) 0-40 +95	1	1	нет	счетчик электроэнергии	1100
9	МАК-10АТ.21Ш.210С	1	1	1	5(60) 1(100) 0-40 +95	1	1	нет	счетчик электроэнергии	1100
10	МАК-10АТ.21Ш.210С	1	1	1	5(60) 1(100) 0-40 +95	1	1	нет	счетчик электроэнергии	1100
11	МАК-10АТ.21Ш.210С	1	1	1	5(60) 1(100) 0-40 +95	1	1	нет	счетчик электроэнергии	1100
12	МАК-10АТ.21Ш.210С	1	1	1	5(60) 1(100) 0-40 +95	1	1	нет	счетчик электроэнергии	1100

ПРИЛОЖЕНИЕ №23 (2017)									
№	Наименование оборудования	Мощность (кВт)	Адрес	Наименование оборудования	Наименование оборудования	Наименование оборудования	Наименование оборудования	Наименование оборудования	Наименование оборудования
5. ПЕРЕКЛЮЧАТЕЛЬНЫЕ СЧЕТЧИКИ									
1	ПСЧ-ЭМ-06-302	1	7730400	5(10)	ТН max	0У	активный	13098	13098
2	ПСЧ-ЭМ-06-302.2	0.54	7730400	5(10), 5(100)	ТН max	0У	активный	2988	2988
3	ПСЧ-ЭМ-06-302.3	0.54	7730400	5(10), 5(100)	ТН max	0У	активный	2988	2988
4	ПСЧ-ЭМ-06-302.4	0.54	7730400	5(10), 5(100)	ТН max	0У	активный	2988	2988
5	ПСЧ-ЭМ-06-302.5	0.54	7730400	5(10), 5(100)	ТН max	0У	активный	2988	2988
6	ПСЧ-ЭМ-06-302.6	0.54	7730400	5(10), 5(100)	ТН max	0У	активный	2988	2988
5. ПЕРЕКЛЮЧАТЕЛЬНЫЕ СЧЕТЧИКИ									
1	МАРК. ЭОДЭПТ.1317.ЭМ0201УБ	0.54/1	37120-230/230-400	5(10)	открытый-НБ-485	ТН max	активный	13098	13098
2	МАРК. ЭОДЭПТ.1317.ЭМ0201УБ	0.54	37120-230/230-400	5(10)	открытый-НБ-485	ТН max	активный	2988	2988
3	МАРК. ЭОДЭПТ.1317.ЭМ0201УБ	0.54	37120-230/230-400	5(10), 5(100)	открытый-НБ-485	ТН max	активный	2988	2988
4	МАРК. ЭОДЭПТ.1317.ЭМ0201УБ	0.54	37120-230/230-400	5(10)	открытый-НБ-485	ТН max	активный	2988	2988
5	МАРК. ЭОДЭПТ.1317.ЭМ0201УБ	0.54	37120-230/230-400	5(10)	открытый-НБ-485	ТН max	активный	2988	2988
6	МАРК. ЭОДЭПТ.1317.ЭМ0201УБ	0.54	37120-230/230-400	5(10)	открытый-НБ-485	ТН max	активный	2988	2988
5. ПЕРЕКЛЮЧАТЕЛЬНЫЕ СЧЕТЧИКИ									
1	МАРК. ЭОДЭПТ.1317.ЭМ0201УБ	0.54/1	37120-230/230-400	5(10)	открытый-НБ-485	ТН max	активный	13098	13098
2	МАРК. ЭОДЭПТ.1317.ЭМ0201УБ	0.54	37120-230/230-400	5(10)	открытый-НБ-485	ТН max	активный	2988	2988
3	МАРК. ЭОДЭПТ.1317.ЭМ0201УБ	0.54	37120-230/230-400	5(10)	открытый-НБ-485	ТН max	активный	2988	2988
4	МАРК. ЭОДЭПТ.1317.ЭМ0201УБ	0.54	37120-230/230-400	5(10)	открытый-НБ-485	ТН max	активный	2988	2988
5	МАРК. ЭОДЭПТ.1317.ЭМ0201УБ	0.54	37120-230/230-400	5(10)	открытый-НБ-485	ТН max	активный	2988	2988
6	МАРК. ЭОДЭПТ.1317.ЭМ0201УБ	0.54	37120-230/230-400	5(10)	открытый-НБ-485	ТН max	активный	2988	2988
5. ПЕРЕКЛЮЧАТЕЛЬНЫЕ СЧЕТЧИКИ									
1	МАРК. ЭОДЭПТ.1317.ЭМ0201УБ	0.54/1	37120-230/230-400	5(10)	открытый-НБ-485	ТН max	активный	13098	13098
2	МАРК. ЭОДЭПТ.1317.ЭМ0201УБ	0.54	37120-230/230-400	5(10)	открытый-НБ-485	ТН max	активный	2988	2988
3	МАРК. ЭОДЭПТ.1317.ЭМ0201УБ	0.54	37120-230/230-400	5(10)	открытый-НБ-485	ТН max	активный	2988	2988
4	МАРК. ЭОДЭПТ.1317.ЭМ0201УБ	0.54	37120-230/230-400	5(10)	открытый-НБ-485	ТН max	активный	2988	2988
5	МАРК. ЭОДЭПТ.1317.ЭМ0201УБ	0.54	37120-230/230-400	5(10)	открытый-НБ-485	ТН max	активный	2988	2988
6	МАРК. ЭОДЭПТ.1317.ЭМ0201УБ	0.54	37120-230/230-400	5(10)	открытый-НБ-485	ТН max	активный	2988	2988
5. ПЕРЕКЛЮЧАТЕЛЬНЫЕ СЧЕТЧИКИ									
1	МАРК. ЭОДЭПТ.1317.ЭМ0201УБ	0.54/1	37120-230/230-400	5(10)	открытый-НБ-485	ТН max	активный	13098	13098
2	МАРК. ЭОДЭПТ.1317.ЭМ0201УБ	0.54	37120-230/230-400	5(10)	открытый-НБ-485	ТН max	активный	2988	2988
3	МАРК. ЭОДЭПТ.1317.ЭМ0201УБ	0.54	37120-230/230-400	5(10)	открытый-НБ-485	ТН max	активный	2988	2988
4	МАРК. ЭОДЭПТ.1317.ЭМ0201УБ	0.54	37120-230/230-400	5(10)	открытый-НБ-485	ТН max	активный	2988	2988
5	МАРК. ЭОДЭПТ.1317.ЭМ0201УБ	0.54	37120-230/230-400	5(10)	открытый-НБ-485	ТН max	активный	2988	2988
6	МАРК. ЭОДЭПТ.1317.ЭМ0201УБ	0.54	37120-230/230-400	5(10)	открытый-НБ-485	ТН max	активный	2988	2988
5. ПЕРЕКЛЮЧАТЕЛЬНЫЕ СЧЕТЧИКИ									
1	МАРК. ЭОДЭПТ.1317.ЭМ0201УБ	0.54/1	37120-230/230-400	5(10)	открытый-НБ-485	ТН max	активный	13098	13098
2	МАРК. ЭОДЭПТ.1317.ЭМ0201УБ	0.54	37120-230/230-400	5(10)	открытый-НБ-485	ТН max	активный	2988	2988
3	МАРК. ЭОДЭПТ.1317.ЭМ0201УБ	0.54	37120-230/230-400	5(10)	открытый-НБ-485	ТН max	активный	2988	2988
4	МАРК. ЭОДЭПТ.1317.ЭМ0201УБ	0.54	37120-230/230-400	5(10)	открытый-НБ-485	ТН max	активный	2988	2988
5	МАРК. ЭОДЭПТ.1317.ЭМ0201УБ	0.54	37120-230/230-400	5(10)	открытый-НБ-485	ТН max	активный	2988	2988
6	МАРК. ЭОДЭПТ.1317.ЭМ0201УБ	0.54	37120-230/230-400	5(10)	открытый-НБ-485	ТН max	активный	2988	2988
5. ПЕРЕКЛЮЧАТЕЛЬНЫЕ СЧЕТЧИКИ									
1	МАРК. ЭОДЭПТ.1317.ЭМ0201УБ	0.54/1	37120-230/230-400	5(10)	открытый-НБ-485	ТН max	активный	13098	13098
2	МАРК. ЭОДЭПТ.1317.ЭМ0201УБ	0.54	37120-230/230-400	5(10)	открытый-НБ-485	ТН max	активный	2988	2988
3	МАРК. ЭОДЭПТ.1317.ЭМ0201УБ	0.54	37120-230/230-400	5(10)	открытый-НБ-485	ТН max	активный	2988	2988
4	МАРК. ЭОДЭПТ.1317.ЭМ0201УБ	0.54	37120-230/230-400	5(10)	открытый-НБ-485	ТН max	активный	2988	2988
5	МАРК. ЭОДЭПТ.1317.ЭМ0201УБ	0.54	37120-230/230-400	5(10)	открытый-НБ-485	ТН max	активный	2988	2988
6	МАРК. ЭОДЭПТ.1317.ЭМ0201УБ	0.54	37120-230/230-400	5(10)	открытый-НБ-485	ТН max	активный	2988	2988
5. ПЕРЕКЛЮЧАТЕЛЬНЫЕ СЧЕТЧИКИ									
1	МАРК. ЭОДЭПТ.1317.ЭМ0201УБ	0.54/1	37120-230/230-400	5(10)	открытый-НБ-485	ТН max	активный	13098	13098
2	МАРК. ЭОДЭПТ.1317.ЭМ0201УБ	0.54	37120-230/230-400	5(10)	открытый-НБ-485	ТН max	активный	2988	2988
3	МАРК. ЭОДЭПТ.1317.ЭМ0201УБ	0.54	37120-230/230-400	5(10)	открытый-НБ-485	ТН max	активный	2988	2988
4	МАРК. ЭОДЭПТ.1317.ЭМ0201УБ	0.54	37120-230/230-400	5(10)	открытый-НБ-485	ТН max	активный	2988	2988
5	МАРК. ЭОДЭПТ.1317.ЭМ0201УБ	0.54	37120-230/230-400	5(10)	открытый-НБ-485	ТН max	активный	2988	2988
6	МАРК. ЭОДЭПТ.1317.ЭМ0201УБ	0.54	37120-230/230-400	5(10)	открытый-НБ-485	ТН max	активный	2988	2988
5. ПЕРЕКЛЮЧАТЕЛЬНЫЕ СЧЕТЧИКИ									
1	МАРК. ЭОДЭПТ.1317.ЭМ0201УБ	0.54/1	37120-230/230-400	5(10)	открытый-НБ-485	ТН max	активный	13098	13098
2	МАРК. ЭОДЭПТ.1317.ЭМ0201УБ	0.54	37120-230/230-400	5(10)	открытый-НБ-485	ТН max	активный	2988	2988
3	МАРК. ЭОДЭПТ.1317.ЭМ0201УБ	0.54	37120-230/230-400	5(10)	открытый-НБ-485	ТН max	активный	2988	2988
4	МАРК. ЭОДЭПТ.1317.ЭМ0201УБ	0.54	37120-230/230-400	5(10)	открытый-НБ-485	ТН max	активный	2988	2988
5	МАРК. ЭОДЭПТ.1317.ЭМ0201УБ	0.54	37120-230/230-400	5(10)	открытый-НБ-485	ТН max	активный	2988	2988
6	МАРК. ЭОДЭПТ.1317.ЭМ0201УБ	0.54	37120-230/230-400	5(10)	открытый-НБ-485	ТН max	активный	2988	2988
5. ПЕРЕКЛЮЧАТЕЛЬНЫЕ СЧЕТЧИКИ									
1	МАРК. ЭОДЭПТ.1317.ЭМ0201УБ	0.54/1	37120-230/230-400	5(10)	открытый-НБ-485	ТН max	активный	13098	13098
2	МАРК. ЭОДЭПТ.1317.ЭМ0201УБ	0.54	37120-230/230-400	5(10)	открытый-НБ-485	ТН max	активный	2988	2988
3	МАРК. ЭОДЭПТ.1317.ЭМ0201УБ	0.54	37120-230/230-400	5(10)	открытый-НБ-485	ТН max	активный	2988	2988
4	МАРК. ЭОДЭПТ.1317.ЭМ0201УБ	0.54	37120-230/230-400	5(10)	открытый-НБ-485	ТН max	активный	2988	2988
5	МАРК. ЭОДЭПТ.1317.ЭМ0201УБ	0.54	37120-230/230-400	5(10)	открытый-НБ-485	ТН max	активный	2988	2988
6	МАРК. ЭОДЭПТ.1317.ЭМ0201УБ	0.54	37120-230/230-400	5(10)	открытый-НБ-485	ТН max	активный	2988	2988
5. ПЕРЕКЛЮЧАТЕЛЬНЫЕ СЧЕТЧИКИ									
1	МАРК. ЭОДЭПТ.1317.ЭМ0201УБ	0.54/1	37120-230/230-400	5(10)	открытый-НБ-485	ТН max	активный	13098	13098
2	МАРК. ЭОДЭПТ.1317.ЭМ0201УБ	0.54	37120-230/230-400	5(10)	открытый-НБ-485	ТН max	активный	2988	2988
3	МАРК. ЭОДЭПТ.1317.ЭМ0201УБ	0.54	37120-230/230-400	5(10)	открытый-НБ-485	ТН max	активный	2988	2988
4	МАРК. ЭОДЭПТ.1317.ЭМ0201УБ	0.54	37120-230/230-400	5(10)	открытый-НБ-485	ТН max	активный	2988	2988
5	МАРК. ЭОДЭПТ.1317.ЭМ0201УБ	0.54	37120-230/230-400	5(10)	открытый-НБ-485	ТН max	активный	2988	2988
6	МАРК. ЭОДЭПТ.1317.ЭМ0201УБ	0.54	37120-230/230-400	5(10)	открытый-НБ-485	ТН max	активный	2988	2988
5. ПЕРЕКЛЮЧАТЕЛЬНЫЕ СЧЕТЧИКИ									
1	МАРК. ЭОДЭПТ.1317.ЭМ0201УБ	0.54/1	37120-230/230-400	5(10)	открытый-НБ-485	ТН max	активный	13098	13098
2	МАРК. ЭОДЭПТ.1317.ЭМ0201УБ	0.54	37120-230/230-400	5(10)	открытый-НБ-485	ТН max	активный	2988	2988
3	МАРК. ЭОДЭПТ.1317.ЭМ0201УБ	0.54	37120-230/230-400	5(10)	открытый-НБ-485	ТН max	активный	2988	2988
4	МАРК. ЭОДЭПТ.1317.ЭМ0201УБ	0.54	37120-230/230-400	5(10)	открытый-НБ-485	ТН max	активный	2988	2988
5	МАРК. ЭОДЭПТ.1317.ЭМ0201УБ	0.54	37120-230/230-400	5(10)	открытый-НБ-485	ТН max	активный	2988	2988
6	МАРК. ЭОДЭПТ.1317.ЭМ0201УБ	0.54	37120-230/230-400	5(10)	открытый-НБ-485	ТН max	активный	2988	2988
5. ПЕРЕКЛЮЧАТЕЛЬНЫЕ СЧЕТЧИКИ									
1	МАРК. ЭОДЭПТ.1317.ЭМ0201УБ	0.54/1	37120-230/230-400	5(10)	открытый-НБ-485	ТН max	активный	13098	13098
2	МАРК. ЭОДЭПТ.1317.ЭМ0201УБ	0.54	37120-230/230-400	5(10)	открытый-НБ-485	ТН max	активный	2988	2988
3	МАРК. ЭОДЭПТ.1317.ЭМ0201УБ	0.54	37120-230/230-400	5(10)	открытый-НБ-485	ТН max	активный	2988	2988
4	МАРК. ЭОДЭПТ.1317.ЭМ0201УБ	0.54	37120-230/230-400	5(10)	открытый-НБ-485	ТН max	активный	2988	2988
5	МАРК. ЭОДЭПТ.1317.ЭМ0201УБ	0.54	37120-230/230-400	5(10)	открытый-НБ-485	ТН max	активный	2988	2988
6	МАРК. ЭОДЭПТ.1317.ЭМ0201УБ	0.54	37120-230/230-400	5(10)	открытый-НБ-485	ТН max	активный	2988	2988
5. ПЕРЕКЛЮЧАТЕЛЬНЫЕ СЧЕТЧИКИ									
1	МАРК. ЭОДЭПТ.1317.ЭМ0201УБ	0.54/1	37120-230/230-400	5(10)	открытый-НБ-485	ТН max	активный	13098	13098
2	МАРК. ЭОДЭПТ.1317.ЭМ0201УБ	0.54	37120-230/230-400	5(10)	открытый-НБ-485	ТН max	активный	2988	2988
3	МАРК. ЭОДЭПТ.1317.ЭМ0201УБ	0.54	37120-230/230-400	5(10)	открытый-НБ-485	ТН max	активный	2988	2988
4	МАРК. ЭОДЭПТ.1317.ЭМ0201УБ	0.54	37120-230/230-400	5(10)	открытый-НБ-485	ТН max	активный	2988	2988
5	МАРК. ЭОДЭПТ.1317.ЭМ0201УБ	0.54	37120-230/230-400	5(10)	открытый-НБ-485	ТН max	активный	2988	2988
6	МАРК. ЭОДЭПТ.1317.ЭМ0201УБ	0.54	37120-230/230-400	5(10)	открытый-НБ-485	ТН max	активный	2988	2988
5. ПЕРЕКЛЮЧАТЕЛЬНЫЕ СЧЕТЧИКИ									
1	МАРК. ЭОДЭПТ.1317.ЭМ0201УБ	0.54/1	37120-230/230-400	5(10)	открытый-НБ-485	ТН max	активный	13098	13098
2	МАРК. ЭОДЭПТ.1317.ЭМ0201УБ	0.54	37120-230/230-400	5(10)	открытый-НБ-485	ТН max	активный	2988	2988
3	МАРК. ЭОДЭПТ.1317.ЭМ0201УБ	0.54	37120-230/230-400	5(10)	открытый-НБ-485	ТН max	активный	2988	2988
4	МАРК. ЭОДЭПТ.1317.ЭМ0201УБ	0.54	37120-230/230-400	5(10)	открытый-НБ-485	ТН max	активный	2988	2988
5	МАРК. ЭОДЭПТ.1317.ЭМ0201УБ	0.54	37120-230/230-400	5(10)	открытый-НБ-485	ТН max	активный	2988	2988
6	МАРК. ЭОДЭПТ.1317.ЭМ0201УБ	0.54	37120-230/230-400	5(10)	открытый-НБ-485	ТН max	активный	2988	2988
5. ПЕРЕКЛЮЧАТЕЛЬНЫЕ СЧЕТЧИКИ									
1	МАРК. ЭОДЭПТ.1317.ЭМ0201УБ	0.54/1	37120-230/230-400	5(10)	открытый-НБ-485	ТН max	активный	13098	13098
2	МАРК. ЭОДЭПТ.1317.ЭМ0201УБ	0.54	37120-230/230-400	5(10)	открытый-НБ-485	ТН max	активный	2988	2988
3	МАРК. ЭОДЭПТ.1317.ЭМ0201УБ	0.54	37120-230/230-400	5(10)	открытый-НБ-485	ТН max	активный	2988	2988
4	МАРК. ЭОДЭПТ.1317.ЭМ0201УБ	0.54	37120-230/230-400						

17.01.2024, 02:24:20

УЧЕТ АКТИВОВ И ПЕССИВНЫХ АКТИВОВ В СЫНТИТИЧЕСКОМ ПОДХОДЕ К УЧЕТУ АКТИВОВ

ИТОГОВЫЙ БАЛАНС АКТИВОВ

УЧЕТ АКТИВОВ И ПЕССИВНЫХ АКТИВОВ В СЫНТИТИЧЕСКОМ ПОДХОДЕ К УЧЕТУ АКТИВОВ

17.01.2024, 02:24:20

УЧЕТ АКТИВОВ И ПЕССИВНЫХ АКТИВОВ В СЫНТИТИЧЕСКОМ ПОДХОДЕ К УЧЕТУ АКТИВОВ

ИТОГОВЫЙ БАЛАНС АКТИВОВ

УЧЕТ АКТИВОВ И ПЕССИВНЫХ АКТИВОВ В СЫНТИТИЧЕСКОМ ПОДХОДЕ К УЧЕТУ АКТИВОВ

ИТОГОВЫЙ БАЛАНС АКТИВОВ

УЧЕТ АКТИВОВ И ПЕССИВНЫХ АКТИВОВ В СЫНТИТИЧЕСКОМ ПОДХОДЕ К УЧЕТУ АКТИВОВ

ИТОГОВЫЙ БАЛАНС АКТИВОВ

УЧЕТ АКТИВОВ И ПЕССИВНЫХ АКТИВОВ В СЫНТИТИЧЕСКОМ ПОДХОДЕ К УЧЕТУ АКТИВОВ

17.01.2024, 02:24:20

УЧЕТ АКТИВОВ И ПЕССИВНЫХ АКТИВОВ В СЫНТИТИЧЕСКОМ ПОДХОДЕ К УЧЕТУ АКТИВОВ

ИТОГОВЫЙ БАЛАНС АКТИВОВ

УЧЕТ АКТИВОВ И ПЕССИВНЫХ АКТИВОВ В СЫНТИТИЧЕСКОМ ПОДХОДЕ К УЧЕТУ АКТИВОВ

ИТОГОВЫЙ БАЛАНС АКТИВОВ

УЧЕТ АКТИВОВ И ПЕССИВНЫХ АКТИВОВ В СЫНТИТИЧЕСКОМ ПОДХОДЕ К УЧЕТУ АКТИВОВ

ИТОГОВЫЙ БАЛАНС АКТИВОВ

УЧЕТ АКТИВОВ И ПЕССИВНЫХ АКТИВОВ В СЫНТИТИЧЕСКОМ ПОДХОДЕ К УЧЕТУ АКТИВОВ

17.01.2024, 02:24:20

УЧЕТ АКТИВОВ И ПЕССИВНЫХ АКТИВОВ В СЫНТИТИЧЕСКОМ ПОДХОДЕ К УЧЕТУ АКТИВОВ

ИТОГОВЫЙ БАЛАНС АКТИВОВ

УЧЕТ АКТИВОВ И ПЕССИВНЫХ АКТИВОВ В СЫНТИТИЧЕСКОМ ПОДХОДЕ К УЧЕТУ АКТИВОВ

ИТОГОВЫЙ БАЛАНС АКТИВОВ

УЧЕТ АКТИВОВ И ПЕССИВНЫХ АКТИВОВ В СЫНТИТИЧЕСКОМ ПОДХОДЕ К УЧЕТУ АКТИВОВ

ИТОГОВЫЙ БАЛАНС АКТИВОВ

УЧЕТ АКТИВОВ И ПЕССИВНЫХ АКТИВОВ В СЫНТИТИЧЕСКОМ ПОДХОДЕ К УЧЕТУ АКТИВОВ

17.01.2024, 02:24:20

УЧЕТ АКТИВОВ И ПЕССИВНЫХ АКТИВОВ В СЫНТИТИЧЕСКОМ ПОДХОДЕ К УЧЕТУ АКТИВОВ

ИТОГОВЫЙ БАЛАНС АКТИВОВ

УЧЕТ АКТИВОВ И ПЕССИВНЫХ АКТИВОВ В СЫНТИТИЧЕСКОМ ПОДХОДЕ К УЧЕТУ АКТИВОВ

ИТОГОВЫЙ БАЛАНС АКТИВОВ

УЧЕТ АКТИВОВ И ПЕССИВНЫХ АКТИВОВ В СЫНТИТИЧЕСКОМ ПОДХОДЕ К УЧЕТУ АКТИВОВ

ИТОГОВЫЙ БАЛАНС АКТИВОВ

УЧЕТ АКТИВОВ И ПЕССИВНЫХ АКТИВОВ В СЫНТИТИЧЕСКОМ ПОДХОДЕ К УЧЕТУ АКТИВОВ

17.01.2024, 02:24:20

УЧЕТ АКТИВОВ И ПЕССИВНЫХ АКТИВОВ В СЫНТИТИЧЕСКОМ ПОДХОДЕ К УЧЕТУ АКТИВОВ

ИТОГОВЫЙ БАЛАНС АКТИВОВ

УЧЕТ АКТИВОВ И ПЕССИВНЫХ АКТИВОВ В СЫНТИТИЧЕСКОМ ПОДХОДЕ К УЧЕТУ АКТИВОВ

ИТОГОВЫЙ БАЛАНС АКТИВОВ

УЧЕТ АКТИВОВ И ПЕССИВНЫХ АКТИВОВ В СЫНТИТИЧЕСКОМ ПОДХОДЕ К УЧЕТУ АКТИВОВ

ИТОГОВЫЙ БАЛАНС АКТИВОВ

УЧЕТ АКТИВОВ И ПЕССИВНЫХ АКТИВОВ В СЫНТИТИЧЕСКОМ ПОДХОДЕ К УЧЕТУ АКТИВОВ

17.01.2024, 02:24:20

УЧЕТ АКТИВОВ И ПЕССИВНЫХ АКТИВОВ В СЫНТИТИЧЕСКОМ ПОДХОДЕ К УЧЕТУ АКТИВОВ

ИТОГОВЫЙ БАЛАНС АКТИВОВ

УЧЕТ АКТИВОВ И ПЕССИВНЫХ АКТИВОВ В СЫНТИТИЧЕСКОМ ПОДХОДЕ К УЧЕТУ АКТИВОВ

ИТОГОВЫЙ БАЛАНС АКТИВОВ

УЧЕТ АКТИВОВ И ПЕССИВНЫХ АКТИВОВ В СЫНТИТИЧЕСКОМ ПОДХОДЕ К УЧЕТУ АКТИВОВ

ИТОГОВЫЙ БАЛАНС АКТИВОВ

УЧЕТ АКТИВОВ И ПЕССИВНЫХ АКТИВОВ В СЫНТИТИЧЕСКОМ ПОДХОДЕ К УЧЕТУ АКТИВОВ

17.01.2024, 02:24:20

УЧЕТ АКТИВОВ И ПЕССИВНЫХ АКТИВОВ В СЫНТИТИЧЕСКОМ ПОДХОДЕ К УЧЕТУ АКТИВОВ

ИТОГОВЫЙ БАЛАНС АКТИВОВ

УЧЕТ АКТИВОВ И ПЕССИВНЫХ АКТИВОВ В СЫНТИТИЧЕСКОМ ПОДХОДЕ К УЧЕТУ АКТИВОВ

ИТОГОВЫЙ БАЛАНС АКТИВОВ

УЧЕТ АКТИВОВ И ПЕССИВНЫХ АКТИВОВ В СЫНТИТИЧЕСКОМ ПОДХОДЕ К УЧЕТУ АКТИВОВ

ИТОГОВЫЙ БАЛАНС АКТИВОВ

УЧЕТ АКТИВОВ И ПЕССИВНЫХ АКТИВОВ В СЫНТИТИЧЕСКОМ ПОДХОДЕ К УЧЕТУ АКТИВОВ

17.01.2024, 02:24:20

УЧЕТ АКТИВОВ И ПЕССИВНЫХ АКТИВОВ В СЫНТИТИЧЕСКОМ ПОДХОДЕ К УЧЕТУ АКТИВОВ

ИТОГОВЫЙ БАЛАНС АКТИВОВ

УЧЕТ АКТИВОВ И ПЕССИВНЫХ АКТИВОВ В СЫНТИТИЧЕСКОМ ПОДХОДЕ К УЧЕТУ АКТИВОВ

ИТОГОВЫЙ БАЛАНС АКТИВОВ

УЧЕТ АКТИВОВ И ПЕССИВНЫХ АКТИВОВ В СЫНТИТИЧЕСКОМ ПОДХОДЕ К УЧЕТУ АКТИВОВ

ИТОГОВЫЙ БАЛАНС АКТИВОВ

УЧЕТ АКТИВОВ И ПЕССИВНЫХ АКТИВОВ В СЫНТИТИЧЕСКОМ ПОДХОДЕ К УЧЕТУ АКТИВОВ

17.01.2024, 02:24:20

УЧЕТ АКТИВОВ И ПЕССИВНЫХ АКТИВОВ В СЫНТИТИЧЕСКОМ ПОДХОДЕ К УЧЕТУ АКТИВОВ

ИТОГОВЫЙ БАЛАНС АКТИВОВ

УЧЕТ АКТИВОВ И ПЕССИВНЫХ АКТИВОВ В СЫНТИТИЧЕСКОМ ПОДХОДЕ К УЧЕТУ АКТИВОВ

ИТОГОВЫЙ БАЛАНС АКТИВОВ

УЧЕТ АКТИВОВ И ПЕССИВНЫХ АКТИВОВ В СЫНТИТИЧЕСКОМ ПОДХОДЕ К УЧЕТУ АКТИВОВ

ИТОГОВЫЙ БАЛАНС АКТИВОВ

УЧЕТ АКТИВОВ И ПЕССИВНЫХ АКТИВОВ В СЫНТИТИЧЕСКОМ ПОДХОДЕ К УЧЕТУ АКТИВОВ

17.01.2024, 02:24:20

УЧЕТ АКТИВОВ И ПЕССИВНЫХ АКТИВОВ В СЫНТИТИЧЕСКОМ ПОДХОДЕ К УЧЕТУ АКТИВОВ

ИТОГОВЫЙ БАЛАНС АКТИВОВ

УЧЕТ АКТИВОВ И ПЕССИВНЫХ АКТИВОВ В СЫНТИТИЧЕСКОМ ПОДХОДЕ К УЧЕТУ АКТИВОВ

ИТОГОВЫЙ БАЛАНС АКТИВОВ

УЧЕТ АКТИВОВ И ПЕССИВНЫХ АКТИВОВ В СЫНТИТИЧЕСКОМ ПОДХОДЕ К УЧЕТУ АКТИВОВ

ИТОГОВЫЙ БАЛАНС АКТИВОВ

УЧЕТ АКТИВОВ И ПЕССИВНЫХ АКТИВОВ В СЫНТИТИЧЕСКОМ ПОДХОДЕ К УЧЕТУ АКТИВОВ

17.01.2024, 02:24:20

УЧЕТ АКТИВОВ И ПЕССИВНЫХ АКТИВОВ В СЫНТИТИЧЕСКОМ ПОДХОДЕ К УЧЕТУ АКТИВОВ

ИТОГОВЫЙ БАЛАНС АКТИВОВ

УЧЕТ АКТИВОВ И ПЕССИВНЫХ АКТИВОВ В СЫНТИТИЧЕСКОМ ПОДХОДЕ К УЧЕТУ АКТИВОВ

ИТОГОВЫЙ БАЛАНС АКТИВОВ

УЧЕТ АКТИВОВ И ПЕССИВНЫХ АКТИВОВ В СЫНТИТИЧЕСКОМ ПОДХОДЕ К УЧЕТУ АКТИВОВ

ИТОГОВЫЙ БАЛАНС АКТИВОВ

УЧЕТ АКТИВОВ И ПЕССИВНЫХ АКТИВОВ В СЫНТИТИЧЕСКОМ ПОДХОДЕ К УЧЕТУ АКТИВОВ

17.01.2024, 02:24:20

УЧЕТ АКТИВОВ И ПЕССИВНЫХ АКТИВОВ В СЫНТИТИЧЕСКОМ ПОДХОДЕ К УЧЕТУ АКТИВОВ

ИТОГОВЫЙ БАЛАНС АКТИВОВ

УЧЕТ АКТИВОВ И ПЕССИВНЫХ АКТИВОВ В СЫНТИТИЧЕСКОМ ПОДХОДЕ К УЧЕТУ АКТИВОВ

ИТОГОВЫЙ БАЛАНС АКТИВОВ

УЧЕТ АКТИВОВ И ПЕССИВНЫХ АКТИВОВ В СЫНТИТИЧЕСКОМ ПОДХОДЕ К УЧЕТУ АКТИВОВ

ИТОГОВЫЙ БАЛАНС АКТИВОВ

УЧЕТ АКТИВОВ И ПЕССИВНЫХ АКТИВОВ В СЫНТИТИЧЕСКОМ ПОДХОДЕ К УЧЕТУ АКТИВОВ

17.01.2024, 02:24:20

УЧЕТ АКТИВОВ И ПЕССИВНЫХ АКТИВОВ В СЫНТИТИЧЕСКОМ ПОДХОДЕ К УЧЕТУ АКТИВОВ

ИТОГОВЫЙ БАЛАНС АКТИВОВ

УЧЕТ АКТИВОВ И ПЕССИВНЫХ АКТИВОВ В СЫНТИТИЧЕСКОМ ПОДХОДЕ К УЧЕТУ АКТИВОВ

ИТОГОВЫЙ БАЛАНС АКТИВОВ

УЧЕТ АКТИВОВ И ПЕССИВНЫХ АКТИВОВ В СЫНТИТИЧЕСКОМ ПОДХОДЕ К УЧЕТУ АКТИВОВ

ИТОГОВЫЙ БАЛАНС АКТИВОВ

УЧЕТ АКТИВОВ И ПЕССИВНЫХ АКТИВОВ В СЫНТИТИЧЕСКОМ ПОДХОДЕ К УЧЕТУ АКТИВОВ

17.01.2024, 02:24:20

УЧЕТ АКТИВОВ И ПЕССИВНЫХ АКТИВОВ В СЫНТИТИЧЕСКОМ ПОДХОДЕ К УЧЕТУ АКТИВОВ

ИТОГОВЫЙ БАЛАНС АКТИВОВ

УЧЕТ АКТИВОВ И ПЕССИВНЫХ АКТИВОВ В СЫНТИТИЧЕСКОМ ПОДХОДЕ К УЧЕТУ АКТИВОВ

ИТОГОВЫЙ БАЛАНС АКТИВОВ

УЧЕТ АКТИВОВ И ПЕССИВНЫХ АКТИВОВ В СЫНТИТИЧЕСКОМ ПОДХОДЕ К УЧЕТУ АКТИВОВ

ИТОГОВЫЙ БАЛАНС АКТИВОВ

УЧЕТ АКТИВОВ И ПЕССИВНЫХ АКТИВОВ В СЫНТИТИЧЕСКОМ ПОДХОДЕ К УЧЕТУ АКТИВОВ

17.01.2024, 02:24:20

УЧЕТ АКТИВОВ И ПЕССИВНЫХ АКТИВОВ В СЫНТИТИЧЕСКОМ ПОДХОДЕ К УЧЕТУ АКТИВОВ

ИТОГОВЫЙ БАЛАНС АКТИВОВ

УЧЕТ АКТИВОВ И ПЕССИВНЫХ АКТИВОВ В СЫНТИТИЧЕСКОМ ПОДХОДЕ К УЧЕТУ АКТИВОВ

ИТОГОВЫЙ БАЛАНС АКТИВОВ

УЧЕТ АКТИВОВ И ПЕССИВНЫХ АКТИВОВ В СЫНТИТИЧЕСКОМ ПОДХОДЕ К УЧЕТУ АКТИВОВ

ИТОГОВЫЙ БАЛАНС АКТИВОВ

УЧЕТ АКТИВОВ И ПЕССИВНЫХ АКТИВОВ В СЫНТИТИЧЕСКОМ ПОДХОДЕ К УЧЕТУ АКТИВОВ

17.01.2024, 02:24:20

УЧЕТ АКТИВОВ И ПЕССИВНЫХ АКТИВОВ В СЫНТИТИЧЕСКОМ ПОДХОДЕ К УЧЕТУ АКТИВОВ

ИТОГОВЫЙ БАЛАНС АКТИВОВ

УЧЕТ АКТИВОВ И ПЕССИВНЫХ АКТИВОВ В СЫНТИТИЧЕСКОМ ПОДХОДЕ К УЧЕТУ АКТИВОВ

ИТОГОВЫЙ БАЛАНС АКТИВОВ

УЧЕТ АКТИВОВ И ПЕССИВНЫХ АКТИВОВ В СЫНТИТИЧЕСКОМ ПОДХОДЕ К УЧЕТУ АКТИВОВ

ИТОГОВЫЙ БАЛАНС АКТИВОВ

УЧЕТ АКТИВОВ И ПЕССИВНЫХ АКТИВОВ В СЫНТИТИЧЕСКОМ ПОДХОДЕ К УЧЕТУ АКТИВОВ

17.01.2024, 02:24:20

УЧЕТ АКТИВОВ И ПЕССИВНЫХ АКТИВОВ В СЫНТИТИЧЕСКОМ ПОДХОДЕ К УЧЕТУ АКТИВОВ

ИТОГОВЫЙ БАЛАНС АКТИВОВ

УЧЕТ АКТИВОВ И ПЕССИВНЫХ АКТИВОВ В СЫНТИТИЧЕСКОМ ПОДХОДЕ К УЧЕТУ АКТИВОВ

ИТОГОВЫЙ БАЛАНС АКТИВОВ

УЧЕТ АКТИВОВ И ПЕССИВНЫХ АКТИВОВ В СЫНТИТИЧЕСКОМ ПОДХОДЕ К УЧЕТУ АКТИВОВ

ИТОГОВЫЙ БАЛАНС АКТИВОВ

УЧЕТ АКТИВОВ И ПЕССИВНЫХ АКТИВОВ В СЫНТИТИЧЕСКОМ ПОДХОДЕ К УЧЕТУ АКТИВОВ

17.01.2024, 02:24:20

УЧЕТ АКТИВОВ И ПЕССИВНЫХ АКТИВОВ В СЫНТИТИЧЕСКОМ ПОДХОДЕ К УЧЕТУ АКТИВОВ

ИТОГОВЫЙ БАЛАНС АКТИВОВ

УЧЕТ АКТИВОВ И ПЕССИВНЫХ АКТИВОВ В СЫНТИТИЧЕСКОМ ПОДХОДЕ К УЧЕТУ АКТИВОВ

ИТОГОВЫЙ БАЛАНС АКТИВОВ

УЧЕТ АКТИВОВ И ПЕССИВНЫХ АКТИВОВ В СЫНТИТИЧЕСКОМ ПОДХОДЕ К УЧЕТУ АКТИВОВ

ИТОГОВЫЙ БАЛАНС АКТИВОВ

УЧЕТ АКТИВОВ И ПЕССИВНЫХ АКТИВОВ В СЫНТИТИЧЕСКОМ ПОДХОДЕ К УЧЕТУ АКТИВОВ

17.01.2024, 02:24:20

УЧЕТ АКТИВОВ И ПЕССИВНЫХ АКТИВОВ В СЫНТИТИЧЕСКОМ ПОДХОДЕ К УЧЕТУ АКТИВОВ

ИТОГОВЫЙ БАЛАНС АКТИВОВ

УЧЕТ АКТИВОВ И ПЕССИВНЫХ АКТИВОВ В СЫНТИТИЧЕСКОМ ПОДХОДЕ К УЧЕТУ АКТИВОВ

ИТОГОВЫЙ БАЛАНС АКТИВОВ

УЧЕТ АКТИВОВ И ПЕССИВНЫХ АКТИВОВ В СЫНТИТИЧЕСКОМ ПОДХОДЕ К УЧЕТУ АКТИВОВ

ИТОГОВЫЙ БАЛАНС АКТИВОВ

УЧЕТ АКТИВОВ И ПЕССИВНЫХ АКТИВОВ В СЫНТИТИЧЕСКОМ ПОДХОДЕ К УЧЕТУ АКТИВОВ

17.01.2024, 02:24:20

УЧЕТ АКТИВОВ И ПЕССИВНЫХ АКТИВОВ В СЫНТИТИЧЕСКОМ ПОДХОДЕ К УЧЕТУ АКТИВОВ

ИТОГОВЫЙ БАЛАНС АКТИВОВ

УЧЕТ АКТИВОВ И ПЕССИВНЫХ АКТИВОВ В СЫНТИТИЧЕСКОМ ПОДХОДЕ К УЧЕТУ АКТИВОВ

ИТОГОВЫЙ БАЛАНС АКТИВОВ

УЧЕТ АКТИВОВ И ПЕССИВНЫХ АКТИВОВ В СЫНТИТИЧЕСКОМ ПОДХОДЕ К УЧЕТУ АКТИВОВ

ИТОГОВЫЙ БАЛАНС АКТИВОВ

УЧЕТ АКТИВОВ И ПЕССИВНЫХ АКТИВОВ В СЫНТИТИЧЕСКОМ ПОДХОДЕ К УЧЕТУ АКТИВОВ

17.01.2024, 02:24:20

УЧЕТ АКТИВОВ И ПЕССИВНЫХ АКТИВОВ В СЫНТИТИЧЕСКОМ ПОДХОДЕ К УЧЕТУ АКТИВОВ

ИТОГОВЫЙ БАЛАНС АКТИВОВ

УЧЕТ АКТИВОВ И ПЕССИВНЫХ АКТИВОВ В СЫНТИТИЧЕСКОМ ПОДХОДЕ К УЧЕТУ АКТИВОВ

ИТОГОВЫЙ БАЛАНС АКТИВОВ

УЧЕТ АКТИВОВ И ПЕССИВНЫХ АКТИВОВ В СЫНТИТИЧЕСКОМ ПОДХОДЕ К УЧЕТУ АКТИВОВ

ИТОГОВЫЙ БАЛАНС АКТИВОВ

УЧЕТ АКТИВОВ И ПЕССИВНЫХ АКТИВОВ В СЫНТИТИЧЕСКОМ ПОДХОДЕ К УЧЕТУ АКТИВОВ

17.01.2024, 02:24:20

УЧЕТ АКТИВОВ И ПЕССИВНЫХ АКТИВОВ В СЫНТИТИЧЕСКОМ ПОДХОДЕ К УЧЕТУ АКТИВОВ

ИТОГОВЫЙ БАЛАНС АКТИВОВ

УЧЕТ АКТИВОВ И ПЕССИВНЫХ АКТИВОВ В СЫНТИТИЧЕСКОМ ПОДХОДЕ К УЧЕТУ АКТИВОВ

ИТОГОВЫЙ БАЛАНС АКТИВОВ

УЧЕТ АКТИВОВ И ПЕССИВНЫХ АКТИВОВ В СЫНТИТИЧЕСКОМ ПОДХОДЕ К УЧЕТУ АКТИВОВ

ИТОГОВЫЙ БАЛАНС АКТИВОВ

УЧЕТ АКТИВОВ И ПЕССИВНЫХ АКТИВОВ В СЫНТИТИЧЕСКОМ ПОДХОДЕ К УЧЕТУ АКТИВОВ

17.01.2024, 02:24:20

УЧЕТ АКТИВОВ И ПЕССИВНЫХ АКТИВОВ В СЫНТИТИЧЕСКОМ ПОДХОДЕ К УЧЕТУ АКТИВОВ

ИТОГОВЫЙ БАЛАНС АКТИВОВ

УЧЕТ АКТИВОВ И ПЕССИВНЫХ АКТИВОВ В СЫНТИТИЧЕСКОМ ПОДХОДЕ К УЧЕТУ АКТИВОВ

ИТОГОВЫЙ БАЛАНС АКТИВОВ

УЧЕТ АКТИВОВ И ПЕССИВНЫХ АКТИВОВ В СЫНТИТИЧЕСКОМ ПОДХОДЕ К УЧЕТУ АКТИВОВ

ИТОГОВЫЙ БАЛАНС АКТИВОВ

УЧЕТ АКТИВОВ И ПЕССИВНЫХ АКТИВОВ В СЫНТИТИЧЕСКОМ ПОДХОДЕ К УЧЕТУ АКТИВОВ

17.01.2024, 02:24:20

УЧЕТ АКТИВОВ И ПЕССИВНЫХ АКТИВОВ В СЫНТИТИЧЕСКОМ ПОДХОДЕ К УЧЕТУ АКТИВОВ

ИТОГОВЫЙ БАЛАНС АКТИВОВ

УЧЕТ АКТИВОВ И ПЕССИВНЫХ АКТИВОВ В СЫНТИТИЧЕСКОМ ПОДХОДЕ К УЧЕТУ АКТИВОВ

ИТОГОВЫЙ БАЛАНС АКТИВОВ

УЧЕТ АКТИВОВ И ПЕССИВНЫХ АКТИВОВ В СЫНТИТИЧЕСКОМ ПОДХОДЕ К УЧЕТУ АКТИВОВ

ИТОГОВЫЙ БАЛАНС АКТИВОВ

УЧЕТ АКТИВОВ И ПЕССИВНЫХ АКТИВОВ В СЫНТИТИЧЕСКОМ ПОДХОДЕ К УЧЕТУ АКТИВОВ

17.01.2024, 02:24:20

УЧЕТ АКТИВОВ И ПЕССИВНЫХ АКТИВОВ В СЫНТИТИЧЕСКОМ ПОДХОДЕ К УЧЕТУ АКТИВОВ

ИТОГОВЫЙ БАЛАНС АКТИВОВ

УЧЕТ АКТИВОВ И ПЕССИВНЫХ АКТИВОВ В СЫН

ДОПОЛНИТЕЛЬНОЕ ОБОРУДОВАНИЕ

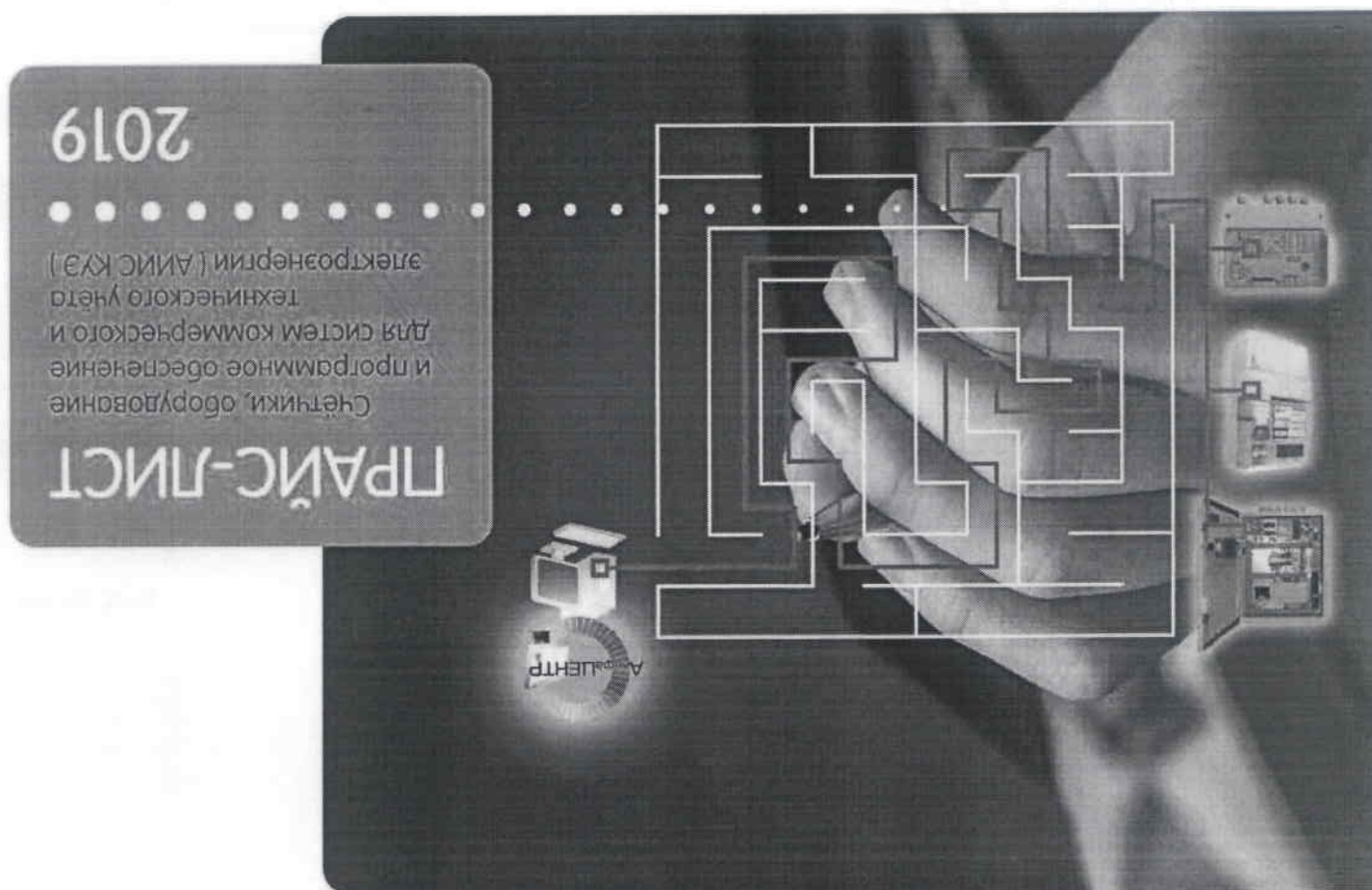
ДОПОЛНИТЕЛЬНОЕ ОБОРУДОВАНИЕ

МЕТРОПОЛИТЕЧЕСКОЕ ОБОРУДОВАНИЕ

(Коэффициент роста) $\frac{1}{100} \times 100\%$

ТЕКТУЮЩИЕ ИЗДАНИЯ ДЛЯ АСКУЗ И Т

ПРОГРАММНОЕ ОБЕСПЕЧЕНИЕ



2019

Счётчики, оборудование
и программное обеспечение
для систем коммерческого и
технического учёта
электроэнергии (АИИС КУЭ)

ПРАЙС-ЛИСТ

elster
Метроника



Многофункциональные трехфазные счетчики электронной серии Альфа

АЛЬФА А1800

Многофункциональный трехфазный счетчик электроэнергии

Госреестр №31857-11

Аттестован для применения на объектах ПАО «Россети» оптового и розничного рынка ЭЭ



Параметры:

- счетчик трансформаторного или прямого включения
- ведение двух наборов графиков по параметрам сети (в каждом наборе до 16 графиков) с программируемым интервалом для каждого набора в диапазоне от 1 до 60 минут.
- хранение до 35 показаний за предыдущие периоды учета.
- расширенные функции регистрации событий с фиксацией их в журналах с программируемой глубиной до 255 последних случаев.
- максимальная глубина хранения полученных профилей нагрузки активной и реактивной электроэнергии в прямом и обратном направлении (четыре канала учета) - 300 суток; с расширенной памятью X - 1800 суток.
- межповерочный интервал - 12 лет.
- Срок службы не менее 30 лет.
- Степень защиты IP54.

Все типы счетчиков имеют:

- оптический порт,
- цифровой интерфейс RS-232 или RS-485,
- 4 импульсных канала,
- подставку ЖКИ (D),
- дополнительное питание.

Для конфигурирования и считывания информации со счетчика используется программный пакет Metercat, который входит в пакет поставки. Подробнее см. на сайте компании.

Пример записи исполнения счетчика:

A1802-RALXQV-P4GB-DW-GS-4

Расшировка и последовательность обозначений приведена в описании типа на сайте компании.

А1800 трансформаторного включения

Счетчик Альфа А1800 трансформаторного включения предназначен для генерации, перетоков, высоковольтных и тяговых подстанций, распределительных сетей, промышленных предприятий, использования в качестве датчика сигналов телеизмерений параметров сети.

Параметры счетчика А1800 трансформаторного включения:

- Уном в диапазоне = 3х57,7...220/100...380В, 3х100...380В, Iном(max)=1(10), 5(10)А
- Накопление до 8 графиков нагрузки с программируемым интервалом от 1 до 60 мин.

В базовую модификацию А1800 трансформаторного включения входят:

- память (L) для хранения данных графиков нагрузки и параметров электросети (4 графика с 30-минутными интервалами, глубина хранения 300 дней),
- 4 гальванически развязанных реле (P4),
- цифровой порт (G) с протоколом ANSI с двукратным интерфейсом RS-485 или RS-232
- возможность подключения внешнего адаптера для питания (W).

Базовые модификации счетчика Альфа А1800 трансформаторного включения

Модификация	Класс точности	Тип линии	Цена
А1805RL-P4G-DW-3	0,5S	3хпроводная	31 590
А1805RL-P4G-DW-4	0,5S	4хпроводная	31 590
А1802RL-P4G-DW-3	0,2S	3хпроводная	37 890
А1802RL-P4G-DW-4	0,2S	4хпроводная	37 890
А1801RL-P4G-DW-3	0,1S	3хпроводная	41 400
А1801RL-P4G-DW-4	0,1S	4хпроводная	41 400
Измерение до 8 величин (RA) в многофазном режиме (активная и реактивная в двух направлениях, реактивная по 4 квадрантам)			37 160
А1805RAL-P4G-DW-3	0,5S	3хпроводная	

Прайс-лист от 09.01.19г.

Цены, указанные выше, приведены в рублях и не включают в себя НДС. Цены даны на условиях поставки со склада в Москве. Срок поставки согласовывается отдельно.

ПРАЙС-ЛИСТ
Трёхфазные
многотарифные
электронные счетчики

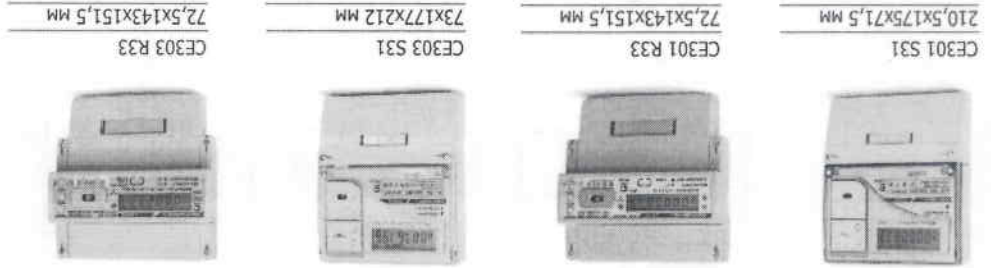
Б.А. Курсыкова

Действует с 22.02.2018 г.
Генеральный директор
АО «Электротехнические
заводы «Энергомера»

Счетчики серии СЕ

СЕ301 - счетчик активной электроэнергии, 4 тарифа, профили нагрузки, контроль параметров сети, управление нагрузкой, электронная пломба.									
Обозначения для заказа: СЕ301 Х1 Х2 Х3 Х4 Х5 (пример СЕ301 С31 146 JAVZ)									
Тип	Х1	Х2	Х3	Х4	Х5	Набор функций			
Цена с НДС руб.									
СЕ301 Р33 043-JAZ	Р33	0 - 0,5S	4 - 230В	3 - 5(10)А	Ж - отпорог	А - RS485	З - резервный источник питания		4 363
СЕ301 Р33 145-JAZ	Р33	1 - 1,0	4 - 230В	5 - 5(60)А	Ж - отпорог	А - RS485	З - резервный источник питания		4 523
СЕ301 Р33 146-JAZ	Р33	1 - 1,0	4 - 230В	6 - 5(100)А	Ж - отпорог				4 683
СЕ301 С31 043-JAVZ	С31	0 - 0,5S	4 - 230В	3 - 5(10)А	Ж - отпорог	А - RS485	В - контроль вскрытия клеммной крышки		5 785
СЕ301 С31 145-JAVZ	С31	1 - 1,0	4 - 230В	5 - 5(60)А	Ж - отпорог	А - RS485	В - контроль вскрытия клеммной крышки		5 945
СЕ301 С31 146-JAVZ	С31	1 - 1,0	4 - 230В	6 - 5(100)А	Ж - отпорог		З - резервный источник питания		6 217
Обозначения для заказа: СЕ303 Х1 Х2 Х3 Х4 Х5 (пример: СЕ303 Р33 543-JAZ)									
СЕ 303 - счетчик активной и реактивной электроэнергии, 4 тарифа, профили нагрузки, контроль параметров сети, управление нагрузкой, электронная пломба.									

СЕ303 Р33 543-JAZ	Р33	5 - 0,5S/0,5	4 - 230В	3 - 5(10)А	Ж - отпорог	А - RS485	З - с расширенным набором параметров	4 475
СЕ303 Р33 745-JAZ	Р33	7 - 1,0/1,0	4 - 230В	5 - 5(60)А	Ж - отпорог	А - RS485	З - с расширенным набором параметров	4 795
СЕ303 Р33 746-JAZ	Р33	7 - 1,0/1,0	4 - 230В	6 - 5(100)А	Ж - отпорог		З - с расширенным набором параметров	4 795
СЕ303 С31 503-JAVZ	С31	5 - 0,5S/0,5	0 - 57,7В	3 - 5(10)А	Ж - отпорог	А - RS485	В - контроль вскрытия клеммной крышки	6 233
СЕ303 С31 543-JAVZ	С31	5 - 0,5S/0,5	4 - 230В	3 - 5(10)А	Ж - отпорог	А - RS485	В - контроль вскрытия клеммной крышки	6 233
СЕ303 С31 746-JAVZ	С31	7 - 1,0/1,0	4 - 230В	6 - 5(100)А	Ж - отпорог		З - с расширенным набором параметров	6 233
СЕ303 С31 543-JGVZ	С31	5 - 0,5S/0,5	4 - 230В	3 - 5(10)А	Ж - отпорог	Г - GSM/GPRS	В - контроль вскрытия клеммной крышки	18 284
СЕ303 С31 746-JGVZ	С31	7 - 1,0/1,0	4 - 230В	6 - 5(100)А	Ж - отпорог	Г - GSM/GPRS	В - контроль вскрытия клеммной крышки	18 284
СЕ303 С31 543-JGVZ(12)	С31	5 - 0,5S/0,5	4 - 230В	3 - 5(10)А	Ж - отпорог	Г - GSM/GPRS	В - контроль вскрытия клеммной крышки	20 080
СЕ303 С31 543-JGVZ(12)	С31	5 - 0,5S/0,5	4 - 230В	3 - 5(10)А	Ж - отпорог	Г - GSM/GPRS	В - контроль вскрытия клеммной крышки	20 080
СЕ303 С31 745-JAVZ	С31	7 - 1/1	4 - 3х230/400В	5 - 5(60)А	Ж - отпорог	А - RS485	В - контроль вскрытия клеммной крышки	9 608
СЕ303 С31 745-JGVZ	С31	7 - 1/1	4 - 3х230/400В	5 - 5(60)А	Ж - отпорог	Г - GSM/GPRS	В - контроль вскрытия клеммной крышки	9 608
СЕ303 С31 503 JGVZ GS01	С31	5 - 0,5S/0,5	0 - 3х57,7/100В	3 - 5(10)А	Ж - отпорог	Г - GSM/GPRS	В - контроль вскрытия клеммной крышки	26 101
СЕ303 С31 503 JGVZ GS01	С31	5 - 0,5S/0,5	0 - 3х57,7/100В	3 - 5(10)А	Ж - отпорог	Г - GSM/GPRS	В - контроль вскрытия клеммной крышки	26 101

Гарантия на счетчик СЕ301, СЕ303 — 4 года.
Межповерочный интервал: корпус Р33 — 10 лет, С31 — 16 лет.

ПРАЙС-ЛИСТ
Трехфазные
многотарифные
электронные счетчики

Действует с 22.02.2018 г.
Генеральный директор
АО «Электротехнические
заводы «Энергомера»
Б.А. Курсыкова

CE 307 - трехфазный многотарифный счетчик активной энергии, 4+1 тарифа, функция контроля мощности, контроль параметров сети.						
Обозначения для заказа: CE307 X1 X2 X3 X4 X5 (Пример: CE307 R33.043.0)						
CE307 R33.043.0	R33	0 - 0,5S	4 - 230/400В	3 - 5(10)А	О - оптопорт А - RS485 N - внешнее питание интерфейса	3 276
CE307 R33.145.0	R33	1 - 1	4 - 230/400В	5 - 5(60)А	О - оптопорт	3 037
CE307 R33.145.0A,N	R33	1 - 1	4 - 230/400В	5 - 5(60)А А - RS485 N - внешнее питание интерфейса	О - оптопорт А - RS485 N - внешнее питание интерфейса	3 116
CE307 R33.146.0	R33	1 - 1	4 - 230/400В	6 - 5(100)А	О - оптопорт	3 196
CE307 R33.146.0A,N	R33	1 - 1	4 - 230/400В	6 - 5(100)А А - RS485 N - внешнее питание интерфейса	О - оптопорт А - RS485 N - внешнее питание интерфейса	3 276

CE307 R33
72,5x143x122,5 мм



Гарантия на счетчик CE307 — 4 года.
Межповерочный интервал: корпус R33 — 10 лет, S31 — 16 лет.

Производство аттестовано по системе
качества ISO 9001 и системе сертификации
в электроэнергетике «ЭнСертифик»
Средства учета соответствуют Российским
и международным стандартам (МЭК).



Конкурентная карта (мотивированное обоснование выбора поставщика по упрощенному способу закупки)
на закупку: Шкаф электрический распределительный
наименование продукции/услуги

Закупка осуществляется только среди субъектов малого и среднего предпринимательства

№ п/п	Критерии	Наименование фирмы-участника		
		Nets-Shop	Anlan	ТД Тинко
1	Продукция/услуги, в т.ч.	Цены указаны без НДС, руб.	Цены указаны без НДС, руб.	Цены указаны без НДС, руб.
2	Прибор учета	3 258,33	3 363,75	3 900,00
3	Размер шкафа	400*400*210	400*400*210	400*400*210
4	Уровень защиты	IP66	IP66	IP66
5	Срок поставки	5 дней	3 дня	5 дней
6	Комментарии			
7	Обоснование выбора поставщика	По самой низкой цене выбран участник Nets-Shop		

Закупающий сотрудник:



М.А. Труфакин

Каталог товаров

ЕМУ-400.400.210-1-IP66

Главная / Шкафы, щиты и боксы / Шкафы электротехнические

Шкаф распределительный электротехнический

Код: 266688 Производитель: Елбох Артикул производителя: ЕМУ-400.400.210-1-IP66

Функционал: Шкаф электротехнический

Подобрать похожие

4 680,00 ₽/шт

4 329,00 ₽/шт

3 978,00 ₽/шт

Розничная

Мелкий опт

Оптовая

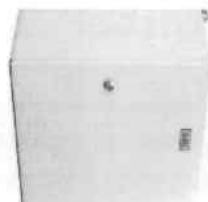
1

Добавить в корзину

В наличии (подробнее)

Оставить заявку

Q



Краткое описание: Шкаф электротехнический навесной с одной дверью ЕМУ, IP66, 400х400х210 мм.

Описание товара Технические характеристики Сертификаты

Назначение изделия

Навесной распределительный электротехнический шкаф Елбох серии ЕМУ представляет собой компактное решение для монтажа электротехнического оборудования. ЕМУ предназначен для установки электрооборудования, требующего защиты от пыли и влаги.

Технические характеристики оборудования, представленного в каталоге, носят сугубо информативный характер, могут быть изменены без уведомления и не заменяют консультацию специалиста

Заметили ошибку? Выделите ее мышкой и нажмите «Ctrl+Enter»



Компания

Партнерские сертификаты
Вакансии
Адреса офисов

Наши предложения

Бренды
Функциональные группы

Сервис

Гарантийный ремонт
Техническая поддержка
Помощь по сайту



Мы на электронных площадках

© 2001 - 2019 ООО «ТД ТИНКО»



Принимаем к оплате:



Политика конфиденциальности

Правовая информация

Контакты

Карта сайта