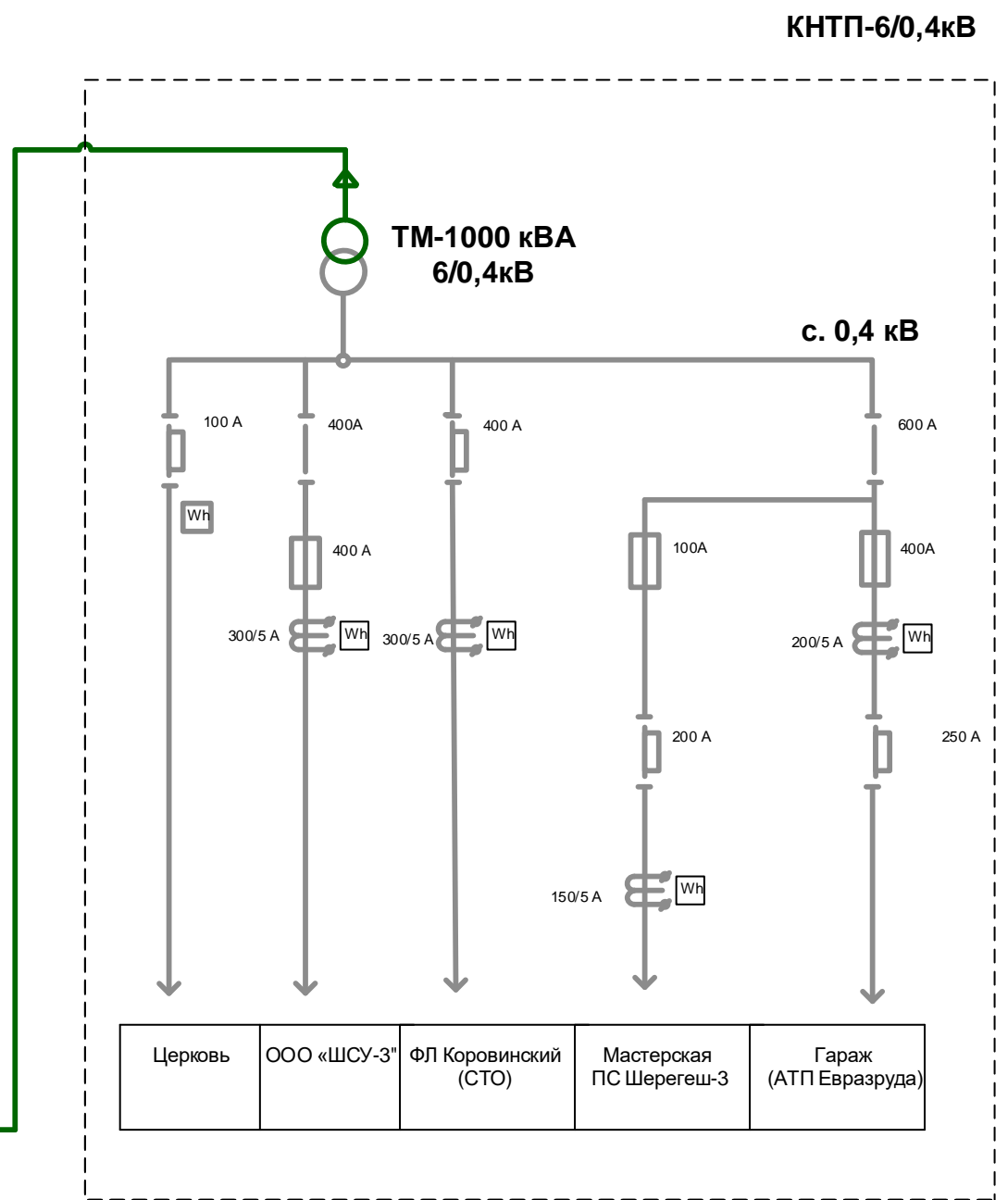


The diagram illustrates a complex power distribution network. At the top, two main busbars labeled "1 с. 35 кВ" and "2 с. 35 кВ" serve as the primary distribution points. These busbars are interconnected via a central line and receive input from external sources through transformers like ТН-35-1 and ТН-35-2. Various protective and control devices, such as circuit breakers (ШР-35), disconnectors (ОПН-35), and relays (ЛР-35), are shown along the lines. Two large transformer units, Т-1-10 and Т-2-10, are depicted in the center, stepping down the voltage to secondary busbars labeled "1 с. 6 кВ" and "2 с. 6 кВ". These secondary busbars feed multiple smaller distribution units and loads.

1	2	4	7	8	11	10	12	13	16	17	18
Лесоспуск	Вентилятор Ввод 1	Доломит	Гл.ствол Вв.1	Компрессорная ввод 1	Раз-ль Ввод-1	ВБ-6 кВ Ввод-1	ТСН-1	ТН-1	Котельная-1	Жил.посёлок Вв 1	МСВ-6
ВБ TEL 630 Евразурда	ВБ TEL 630 Евразурда	ВБ TEL 630 Разно Тагизский	ВБ TEL 630 Евразурда	ВБ TEL 630 Евразурда		ВБ TEL 2000	ТМГ-63-6	НТММ-6 №1	ВБ TEL 630 ЮЭК	ВБ TEL 630 КЭЖ	

19	20	21	23	22	24	26	29	31	32	33
МСР	Жил.посёлок Вв 2	ТН-2	Раз-ль Ввод-2	ВБ-6 кВ Ввод-2	ТСН-2	Котельная-2	Компрессорная-2	Вентилятор Вв. 2	Гл.ствол Вв 2	ТМ 1000/6
ВБ TEL 1600	ВБ TEL 630 КЭЖ	НТММ-6 №2		ВБ TEL 2000	ТМГ-63-6	ВБ TEL 630 ЮЭК	ВБ TEL 630 Евразурда	ВБ TEL 630 Евразурда	ВБ TEL 630 Евразурда	



Должность	ФИО	Подпись	Дата	ООО «ЕвразЭнергоТранс»	Южное ПО
Утвердил					
Технический директор ООО «ЕвразЭнергоТранс»	Апрышко Н.Н.		12.2018	Нормальная схема электрических соединений ПС 35/6 кВ «Шерегеш-3» на 2019 год	
Согласовано					
Начальник службы эксплуата- ции ООО «ЕвразЭнергоТранс»	Воронов Ю.В.		12.2018		
Начальник ЦСП РП ООО «ЕвразЭнергоТранс»	Долгих А.Е.		12.2018		
Начальник ЦУС ООО «ЕвразЭнергоТранс»	Иванов С.Н.		12.2018		
Исполнитель					
Старший диспетчер ОДС ООО «ЕвразЭнергоТранс»	Бондаренко А.Б.		12.2018		